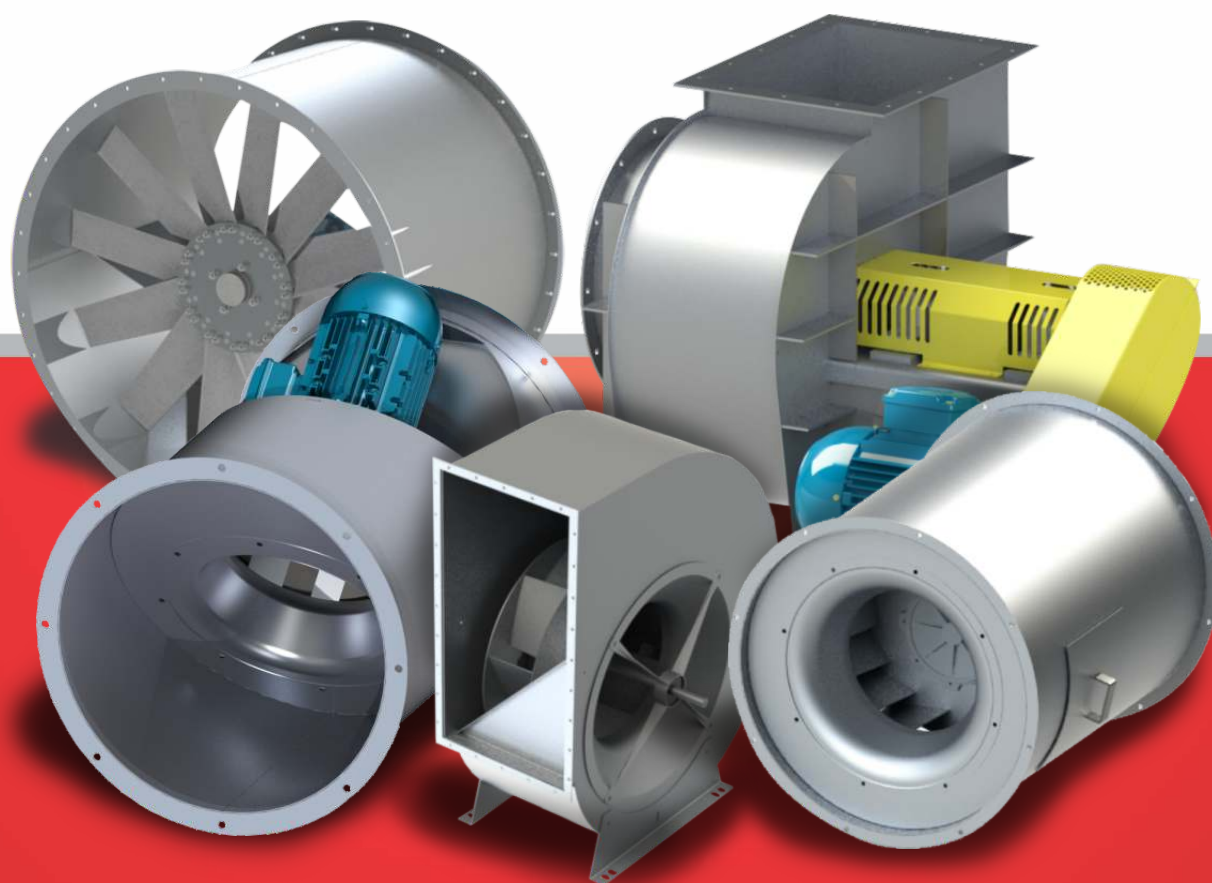


# EXAUSTÃO DE EMERGÊNCIA

400°C por 2h

Modelos GTS / RGS / VHF / TCN / TCN 4K



 **BerlinerLuft.**

# EXAUSTÃO DE EMERGÊNCIA

400°C por 2h



A Linha de Exaustão de Emergência 400°C por 2h foi desenvolvida, testada e homologada para trabalhar ininterruptamente a uma temperatura de 400°C por um período de 2 horas sem redução da capacidade de exaustão para qual foi projetada. Para isso, a escolha dos materiais e componentes, bem como os processos de fabricação empregados nesta linha de exaustores são

fundamentais e contam com um rígido controle de qualidade.

A fim de atender a esses critérios, a BerlinerLuft disponibiliza as linhas de exaustores do tipo axial, centrífugo de simples aspiração com ou sem gabinete e centrífugo tipo in line.

## Características construtivas dos Exaustores de Emergência:

### Exaustor centrífugo modelo GTS e RGS

- Mancais e rolamentos fora do fluxo de ar e devidamente protegidos por dissipador de calor.
- Gaxeta de vedação na carcaça para evitar vazamento de gases.
- Rotor construído em aço especial com reforços.

### Exaustor axial modelo VHF

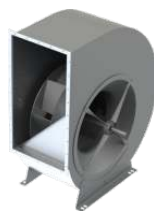
- Hélice fabricada em liga de alumínio especial.
- Motor elétrico marca WEG da linha Smoke Motors projetado para operar nesta condição.

### Exaustores in line modelo TCN

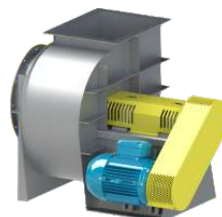
- Rotor construído em aço especial com reforços.
- Motor elétrico marca WEG da linha Smoke Motors projetado para operar nesta condição.
- Motor montado no fluxo de ar.

### Exaustor in line modelo TCN 4K

- Rotor construído em aço especial com reforços.
- Concepção inovadora com motor elétrico acoplado diretamente ao rotor, porém fora do fluxo de ar.



**Modelo GTS**



**Modelo RGS**



**Modelo VHF**



**Modelo TCN**



**Modelo TCN 4K**